

Units Recycling

ユニット・リサイクリング
住宅單位的回收利用垃圾

단위별 재활용
单元回收

Ku-ring-gai Council

Paper Recycling

紙のリサイクリング
紙張回收

폐지 재활용
紙類回收



Newspapers
新聞
報紙
신문
报纸



Magazines & phonebooks
雜誌 および電話帳
雜誌與電話簿
잡지 및 전화 번호부
杂志/电话簿



Flattened clean cardboard boxes
平らにした汚れのない段ボール箱
扁平清潔的硬紙板盒
접은 종이 상자
压扁的、干净的纸板箱



Computer paper
コンピュータ用紙
電腦紙
컴퓨터 용지
计算机纸

Mixed Recycling

混合物のリサイクリング
混合回收

폐지 재활용
混合回收



Glass bottles & jars
ガラス瓶およびガラス・ジャー
玻璃樽及廣口瓶
유리 병 및 항아리
玻璃瓶/罐



Steel cans & aerosols
스틸缶およびエアゾール容器
鋼罐及噴霧器
강철 캔 및 에어로솔
铁罐/噴霧罐



Aluminium cans & containers
알루미늄缶および알루미늄容器
鋁罐及容器
알루미늄 캔 및 용기
铝罐及其它铝制容器



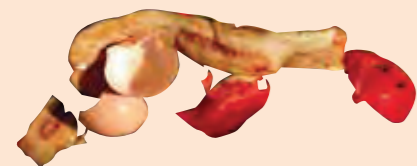
Plastic bottles & containers
ペットボトルおよびプラスチック容器
塑膠樽及容器
플라스틱 병 및 용기
塑料瓶及其它塑料容器



Items not permitted in either recycling bin

いづれのリサイクル箱でも 回収が許可されていないもの
兩個回收利用垃圾桶皆不接收的物件

재활용 리스트에 포함되지 않는 쓰레기
不能丢进任何一个回收桶的垃圾



Food Waste

生ゴミ
食物残渣



Vegetation

植物
草木植物

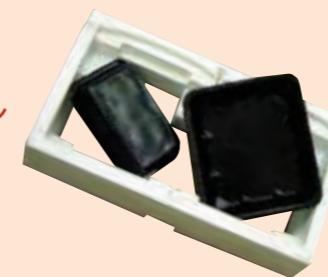
Plastic bags & wrap



ビニール袋およびラップ
(プラスチック包装)
塑膠袋及包裹紙
비닐 봉투 및 포장지
塑料袋/塑料包装

Polystyrene

ポリスチレン
聚苯乙烯
폴리스티렌
聚苯乙烯



Pizza boxes with food attached

食べ残しが付いている
ピザの空き箱
盛有 食物渣滓 的比薩餅盒
음식물이 묻은 피자 상자
带有食物的比萨盒



Ceramics and other household glass

陶磁器およびその他の
家庭用ガラス製品
陶磁器 及其他 家用玻璃
도자기 및 기타 가정용 유리 제품
陶瓷和其它家用玻璃制品

